

Dobro je vedeti!

Pogosta vprašanja in odgovori
JANUAR 2013

Pripravila: Anastazija Lampreht

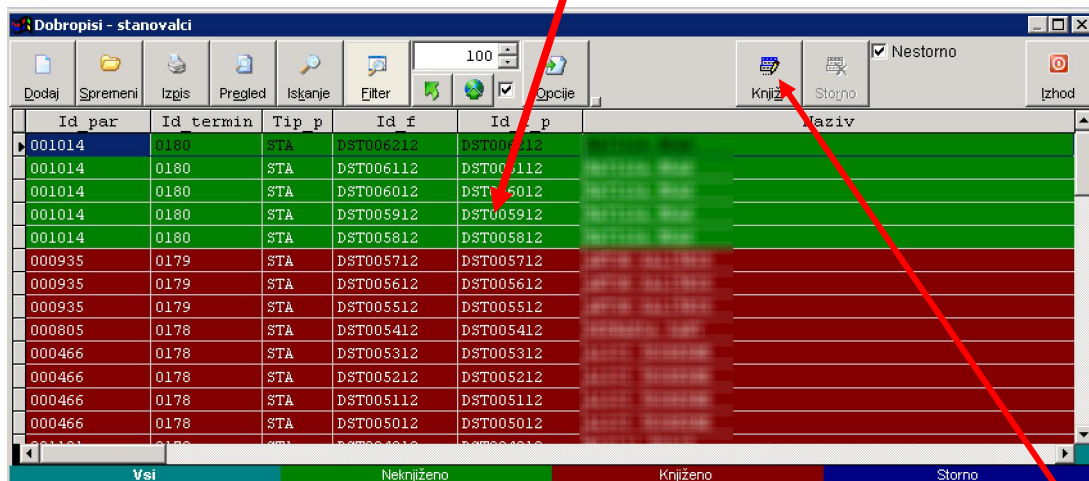
Vprašanje:

Pri prenosu podatkov v finančne programe se nam niso prenesli kreirani dobropisi/bremepisi. Zakaj omenjeni dokumenti niso v prenosni datoteki?

Odgovor:

V primeru, da dobropisov/bremepisov pred samim prenosom podatkov v knjigo izdanih računov niste poknjžili se le-ti dokumenti ne prenesejo.

Nepoknjženi dobropisi/bremepisi so označeni z zeleno barvo.



Id par	Id termin	Tip p	Id f	Id p	Naziv
001014	0180	STA	DST006212	DST006212	
001014	0180	STA	DST006112	DST006112	
001014	0180	STA	DST006012	DST006012	
001014	0180	STA	DST005912	DST005912	
001014	0180	STA	DST005812	DST005812	
000935	0179	STA	DST005712	DST005712	
000935	0179	STA	DST005612	DST005612	
000935	0179	STA	DST005512	DST005512	
000805	0178	STA	DST005412	DST005412	
000466	0178	STA	DST005312	DST005312	
000466	0178	STA	DST005212	DST005212	
000466	0178	STA	DST005112	DST005112	
000466	0178	STA	DST005012	DST005012	

Dobropise /Bremepise poknjžimo tako, da zatem ko jih kreiramo kliknemo na kljukico Knjži.

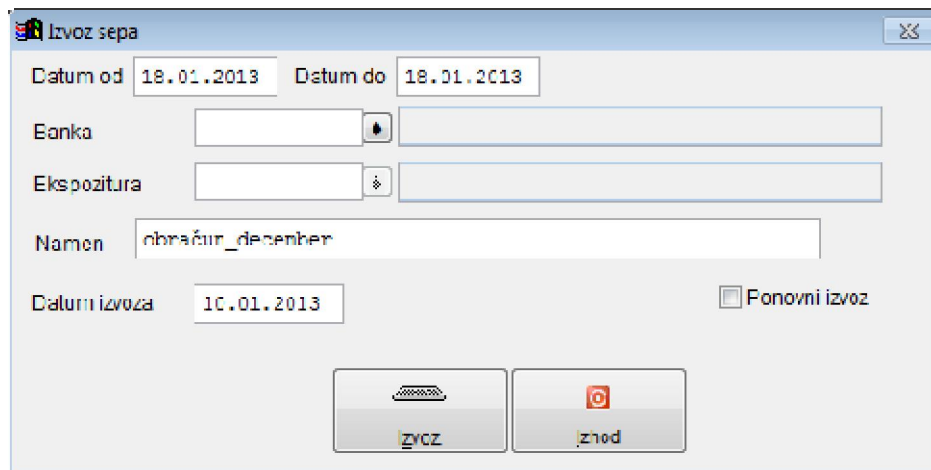
Vprašanje:

Pri pripravi izvozne datoteke za trajnike nam program javi obvestilo »Ni podatkov za izpis«

Odgovor:

Pri pripravi trajnikov je potrebno paziti na datum direktne obremenitve. V kolikor izvajamo obračun za mesec december, je datum obremenitve v mesecu januarju.

Če imamo datum valute 18, pomeni, da moramo v polje Datum od in datum do zavesti: 08.01.2013 do 08.01.2013



Pozor: V kolikor imate več datumov direktne obremenitve (naprimer 8., 18., 28,...) nikakor ne smete vnesti v polje datum od-do interval 1.1.2013 - 31.1.2013.

Vprašanje:

Pri uvozu podatkov na UJP nam prva kontrola javi napako pri uvozu, kot prikazuje slika spodaj. Kaj pomeni omenjena napaka?

Napaka: Poslani paket ne ustreza SEPA DD PAIN shemi. Napaka v vrstici 99 in stolpcu 31! (Ime vozlišča: IBAN, tip vozlišča: EndElement, opis: The 'urn:iso:std:iso:20022:tech:xsd:pain.008.001.02:IBAN' element is invalid - The value '9020040065998474' is invalid according to its datatype 'urn:iso:std:iso:20022:tech:xsd:pain.008.001.02:IBAN2007Identifier' - The Pattern constraint failed.)

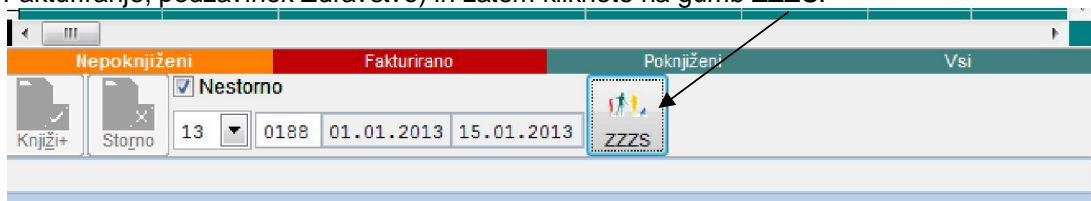
Odgovor:

Napaka s strani UJP-a pomeni, da imate pri enem ali več trajnikov napačen zapis številke tekočega računa. Na izpisu trajnikov lahko preverite kateri trajnik je napačen ga popravite in ponovno izdelate fakture ter ponovite izvoz trajnikov.

Vprašanje: Kako pogosto preverjamo ali imamo novi cenik za zdravstveno nego preko online sistema.

Odgovor: Preverjanje za cenik se izvaja mesečno pred izdelavo obračuna Zdravstvo in pred izdelavo faktur Zdravstva.

Preverjanje novega cenika izvedete tako, da kliknete na gumbu **Fakture** (Zavihek Fakturiranje, podzavihek Zdravstvo) in zatem kliknete na gumb **ZZZS**.



Zatem pa **Osveži**, kjer pridobimo informacijo ali imamo objavljen novi cenik. V kolikor da, ga je potrebno Prezeti in obdelati, ter zatem nadaljevati z obračunom in fakturiranjem zdravstva.

Vprašanje: Imamo težave pri mesečni zbirni naročnici, saj ne vemo kakšen je na in doplačila za medicinsko tehnično pripomoček

Odgovor: Pri dodatnem preverjanju ustreznosti na in doplačila za posamezen tip zavarovane osebe smo s strani dobaviteljev medicinskih pripomočkov prejeli odgovor:

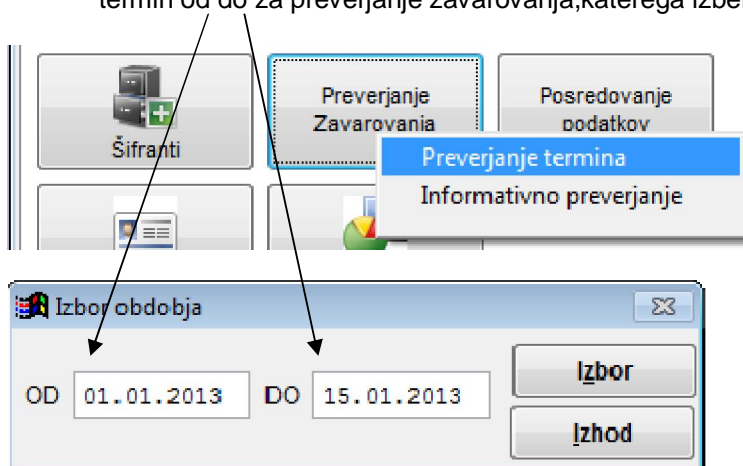
Doplačnik inkontinenčnih pripomočkov za socialno ogrožene stanovalce (kategorija 18) je proračun RS, na in doplačila pri njih je torej 03- Zavarovalnica ali druga, niso oproščeni doplačila ampak ga krije proračun. Samo pri osebah s posebnimi potrebami je na in doplačila 1, torej krije za 100% kritje iz obveznega zavarovanja.

Ostalo:

1. Z verzijo Izdatki, katero namešamo v tekočem mesecu smo vam dodali funkcionalnost, da lahko izvajate preverjanje zavarovanja pred izvedbo obrauna do tekočega dne.

Z klikom na gumb Preverjanje zavarovanja imate sedaj dve možnosti:

- Preverjanje termina gre za obdobjno preverjanje urejenosti OZZ od prvega do zadnjega dne obraunskega obdobja- Stara funkcionalnost
- Informativno preverjanje, kjer z izborom omenjene opcije lahko zavedemo poljuben termin od do za preverjanje zavarovanja, katerega izberete uporabniki sami.



2. Ob sprejemu stanovalca v modulu Sociala vas program sedaj povprašuje tudi po Zdravstvenem okolju.

V kolikor je uporabnik v zdravstveni negi I, II ali III je pravilno zdravstveno okolje 644.

V kolikor je uporabnik v dnevnem varstvu je zdravstveno okolje 602.

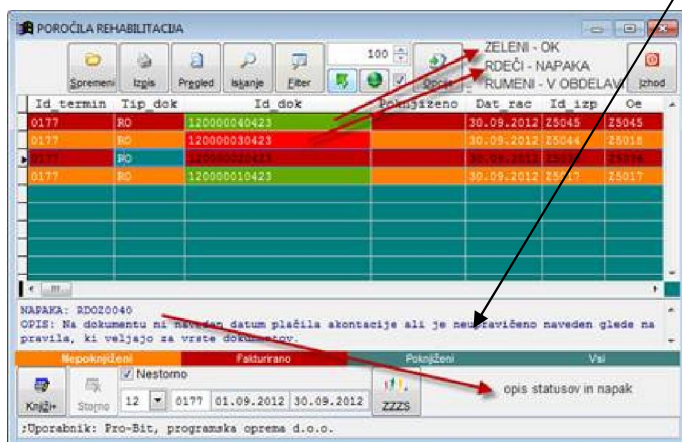
Zdravstveno okolje za uporabnike oskrbovanih stanovanj pa je:

510 za storitve patronaže

544 za storitve nege na domu

3. Izdali smo fakture za zdravstvo po novem. Kako lahko sedaj spremljamo v katerem statusu so naše poslane fakture?

Na izdanih fakturah lahko v spodnjem delu vnosne maske vidite ali je bila pri posredovanju fakur na ZZS ugotovljena kakršna koli težava.



4. Kakšni so opisi pridobljenih statusov odgovora s strani ZZS-ja?

Šifra	Kratek naziv stanja ki se prikaže na varnih spletnih straneh	Daljši opis in značilnosti
1	Napaka pri sprejemu	Izvajalec je poskušal prenesti pošiljko v informacijski sistem Zavoda, vendar je pri tem prišlo do napake, ker je izvajalec navedel napačne podatke o pošiljki ali ni uspel prenos podatkovnega paketa v ZIP obliki.
2	Sprejeta	Podatki so bili uspešno preneseni v informacijski sistem ZZS
3	Stornirana	Pošiljko je izvajalec preklical
4	V obdelavi	Zavod je pričel obdelovati pošiljko (pregled ZIP, XML po shemi, zapis v nabiralnike)
5	Zavrnjena – napačna struktura	Pri pregledu podatkovnega paketa je bilo ugotovljeno da ni v ZIP obliki ali da podatki niso pripravljene skladno z XML shemo
6	Izvedene tehnične kontrole	Uspešno izvedene tehnične kontrole. Prejeti podatki so ustrezne ZIP obliki in skladno z XML shemo. Podatki zapisani v nabiralnike za podrobne kontrole.
7	Zavrnjena – napačni podatki o pošiljki	Ob procesiranju XML je bilo ugotovljeno, da med podatki o pošiljki obstajajo napake.
8	Izvedene podrobne kontrole	Prejete podatke je Zavod obdelal z avtomatskimi postopki podrobnih vsebinskih kontrol.
9	Del podatkov obdelanih	Del podatkov je bilo obdelanih. Če so med temi podatki napake, je bila pripravljena vsaj ena povratna pošiljka.
10	Vsi podatki obdelani	Podatki so bili v celoti obdelani. Če so med podatki napake, je pripravljena vsaj ena povratna pošiljka. Dodatnih povratnih pošiljk ne bo.
11	Zavrnjena – napačni podatki o pošiljki, pripravljen odgovor	Za pošiljko stanje = 7 - napačni podatki o pošiljki pripravljena izhodna pošiljka